

REMODEL
STYLE

リモデルスタイル 現場事例シート

地域と融和して暮らしていきたい



Before

リモデル前のお施主様のお悩み・ご要望

昔の名残がある商店街入口で、最近まで布団屋を営んできたが、お父様を亡くされ、お母様の介護をきっかけに娘様がリフォームを決意。今となっては倉庫代わりになってしまった旧店舗部分、小分けされ暗い部屋、高齢者にとっては不便な浴室やトイレ等リフォームによってを解決したいというご要望。

お悩みの理由とその解決方法

商店街になじむ外装・おもてなしが出来るスペース・バリアフリー性・生活の変化に対応可能な間取りのキーワード。高齢者と娘様なので将来の身体症状の変化・ライフスタイルの変化に対応可能なさりげないバリアフリー住宅に設計し、ご提案させていただきました。

After

リモデル後のお施主様の声

生活スタイルの変化

今までの和式・床座の生活から、足の悪いお母様にやさしい洋式・椅子式の生活に変わり、機能性・バリアフリー性は勿論、広々とした空間や各スペースになった。とくにLDLの隣はお母様専用の居室があり、それを中心としてトイレ・洗面所・浴室が隣接していて、自立しやすく将来的には介護しやすい動線にまとまった。

リモデルしてHappyになったこと

一つ一つの空間が開放的になり、就寝時以外は顔を合わせやすく、お互いの気配を感じ易い空間づくりになり、人も招き・集まり易くなり明るく・楽しい家になった。また昔の面影は全くなかったが、鉄骨やヘーベル板壁の既存構造はしっかりとしていたためそのまま活かすことで、亡くなったお父様の「一家の大黒柱」的存在感を残すことができた。リクエストであった「街並みとの融和」は外観を塗り壁や木格子等を使うことで可能になり、いい雰囲気が出て、帰宅時に嬉しくなった。

設計コンセプト

タイトル

安らいでくらす

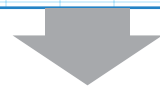
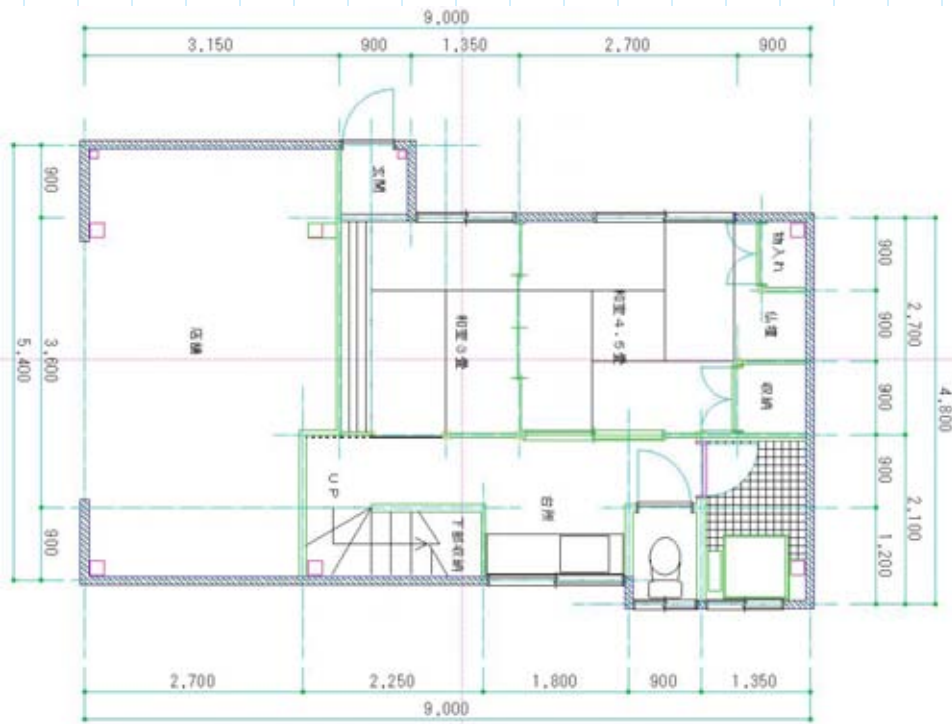
地域と融和して暮らしていきたい

▼ 提案内容

昔の名残がある、1階がふとん屋で2階が住居の築30年の鉄骨造3階建て。お父様がお亡くなりになられて、お母様と娘様2人になり、今後住み慣れた思い入れのある街で、いつまでも安全・安心・快適に暮らしていきたい、という思いを大切に設計をしました。1階は集える・くつろげるスペース。2階は娘様専用の部屋と気の合う友人が集える空間と将来的にはもう一人親戚が住むことができる変化に対応した多目的スペースにしました。今まで水廻りは、旧式の和式、狭いものを広々快適にし、今までとは違うゆったり・くつろげるスペースに仕上がりました。外観は商店街に融和したもの、内部は機能性・バリアフリー性を兼ね備えた、落ち着いた雰囲気になりました。ふとん屋を行っていた頃は、何気なく近所の方が「寄ってくれた」が、廃業後はめっきりなくなりましたので、リフォーム後は「招き入れ・もてなす」空間になりました。新築したり・マンションを購入するよりも、思い出が詰まったこの家、この街に住み続けていきたい施主様の思いを「カタチ」にした作品です。

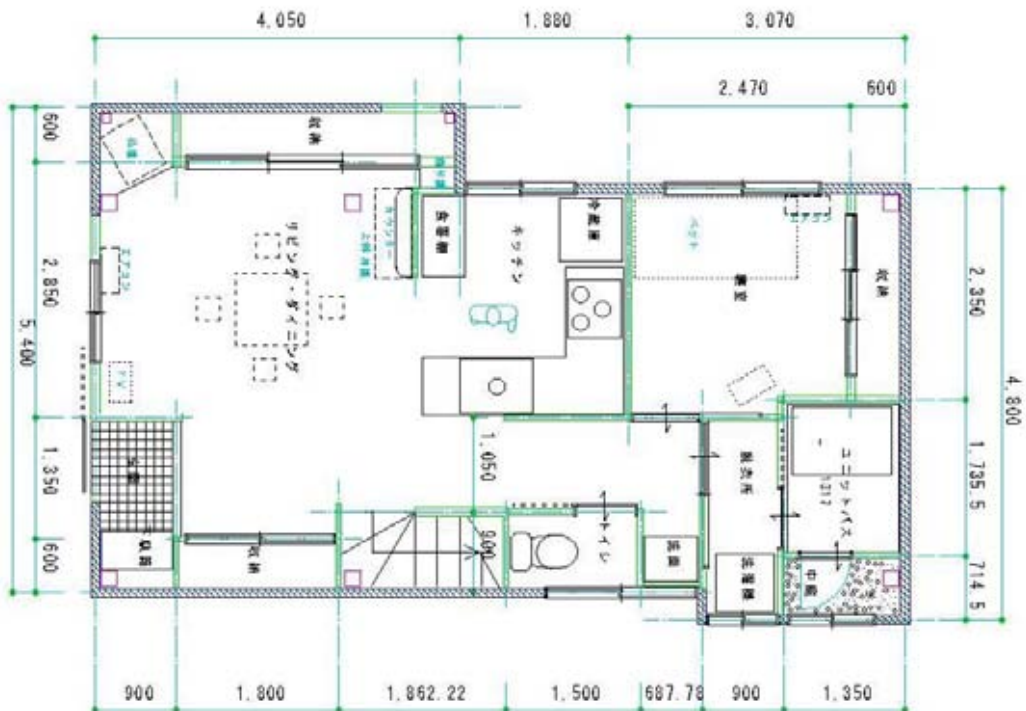
Before

リモデル前の図面



After

リモデル後の図面



Before

リモデル前の写真



写真の説明 昔名残がある商店街。ふとん屋を営んできたが廃業後は布団綿や道具等倉庫代わりになり、残り半分のスペースに居間・台所・トイレ・浴室がある。

After

リモデル後の写真



写真の説明 周囲や街との融和した古風な趣もある外観。内部は落ち着いた雰囲気、人をもてなし・集え・生活全体がコンパクトになるように仕上がりました。

Before

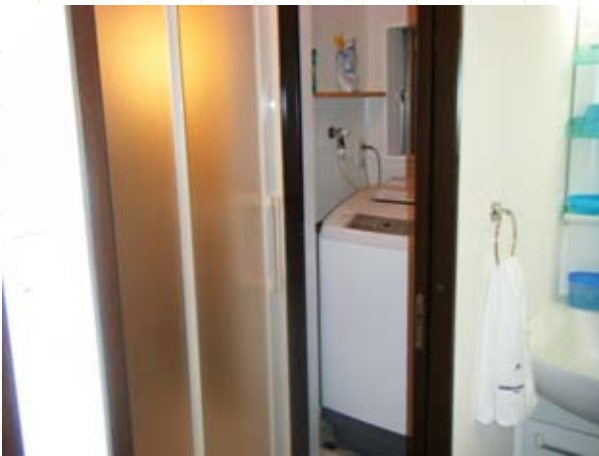
リモデル前の写真



写真の説明 家の片隅に追いやられたかのような浴室。バランス釜、洗濯機置き場もあり暗く・狭い。高齢者にとってはまたぎが高く、深い浴槽は入浴自体が困難。

After

リモデル後の写真



写真の説明 お母様にはバリアフリー性、仕事を持つ娘様には楽なお掃除性を兼ねた、TOTOスプリノを導入。余ったスペースはスプリノの色に合わせ中庭を作ること癒しを。

Before

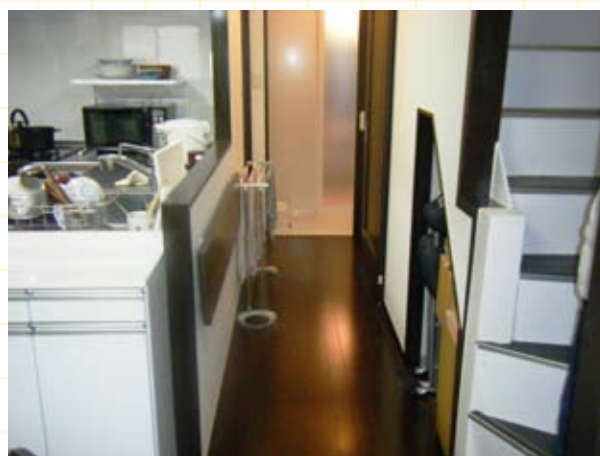
リモデル前の写真



写真の説明 階段の下に追いやられた暗く・狭い和式トイレ。高齢であり、足の悪いお母様には排泄動作自体が困難であり、落ち着ける場所でもない。

After

リモデル後の写真



写真の説明 広くなったLDLや奥のお母様の居室に隣接したトイレ。TOTOネオレストとレストルームの組み合わせにより、機能充実で開放的な空間になりました。

工事概要

現場名 (お施主様名)	I様邸					
お施主様データ	年齢: 50才～59才					
お施主様の家族構成	9歳迄	名	10～24歳	名	25～39歳	名
	40～64歳	1名	65歳～	1名	合計:	2名
工事部位の面積	(工事前 85 m²)		(工事後 85 m²)			
工事費	総額 (2,500 万円)		(内対象部位 500 万円)			
工事日数	全体 (90 日)		(内対象部位 15 日)			
完工日	2008年9月27日					
住宅形態	戸建住宅		築年数	30年		

使用商品 空間: エントランス

部位	メーカー	品名(シリーズ名・品番等)	仕様(サイズ・カラー等)
設備			
建具			
床			
壁・天井			

使用商品 空間: バス

部位	メーカー	品名(シリーズ名・品番等)	仕様(サイズ・カラー等)
設備	TOTO	スプリノ	1316
建具			
床			
壁・天井			

使用商品 空間: トイレ

部位	メーカー	品名(シリーズ名・品番等)	仕様(サイズ・カラー等)
設備	TOTO TOTO TOTO	ネオレストD1 ピュアレストQR レストルーム	スリムタイプG
建具			
床			
壁・天井			